



# STEELER

**SOKÓŁKA**

***www.steeler.pl***

## FORD TRANSIT CUSTOM 2018-



### **INSTRUKCJA MONTAŻU**

(Orurowania przednie rozłożyste)

### **FITTING INSTRUCTION**

(Extensive front bullbar)

### **Инструкция монтажа**

(кенгурин широкий )

### **MONTAGEANLEITUNG**

(Frontschutzbügel)

**CUSTOM-L1870-05**

**CUSTOM-L1870-07**

**CUSTOM-L1870-08**



Orurowania z homologacją „e”

Bullbar with homologation „e”

Тюнинг с омологацией „e”

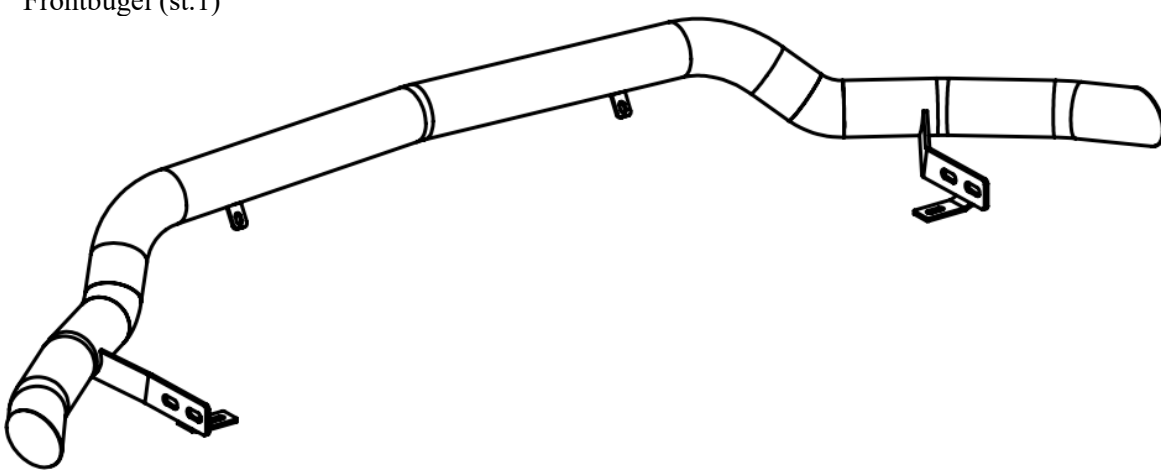
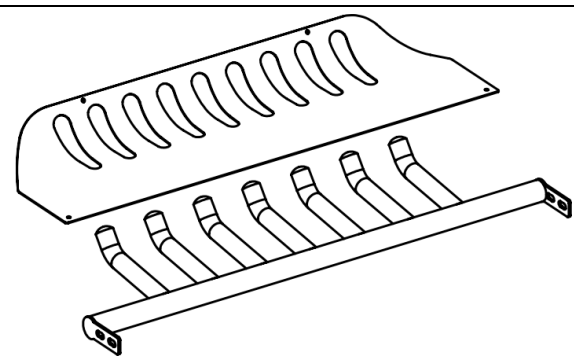
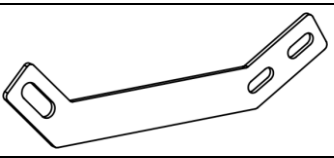
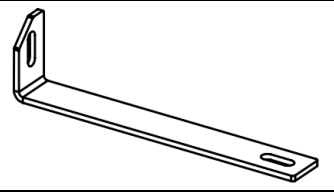
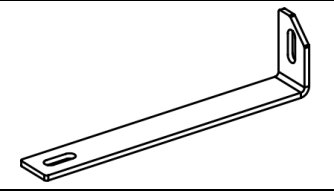
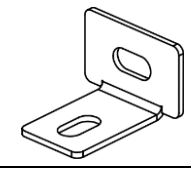
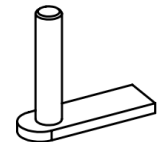
Frontschutzbügel mit „e“- Prüfzeichen

**Wykaz elementów orurowania:**

**Specification of full assembly:**


**Список элементов тюнинга:**

**Liste der Elemente:**


<p>1. Rura przednia (szt. 1) Bullbar (1 pc.) Передняя дуга (шт.1) Frontbügel (st.1)</p>	
<p>2. Blacha dolna / grill (szt. 1) Lower metal plate / Grate (1 pc.) Защита картера / гриль (шт.1) Unterfahrschutz (st.1)</p>	
<p>3. Zamocowanie dolne I (szt. 2) Lower attachment I (2 pcs.) Крепление нижнее I (шт.2) Montage unten I (st.2)</p>	
<p>4. Zamocowanie dolne lewe II (szt. 1) Lower left attachment II (1 pc.) Крепление нижнее левое II (шт.1) Montage unten links II (st.1)</p>	
<p>5. Zamocowanie dolne prawe II (szt. 1) Lower right attachment II (1 pc.) Крепление нижнее правое II (шт.1) Montage unten rechts II (st.1)</p>	
<p>6. Zamocowanie dolne III (szt. 2) Lower attachment III (2 pcs.) Крепление нижнее III (шт.2) Montage unten III (st.2)</p>	
<p>7. Szpilka M12x55 (szt. 2) Skewer M12x55 (2 pcs.) Шпилька M12x55 (шт.2) Stecknadel M12x55 (st.2)</p>	

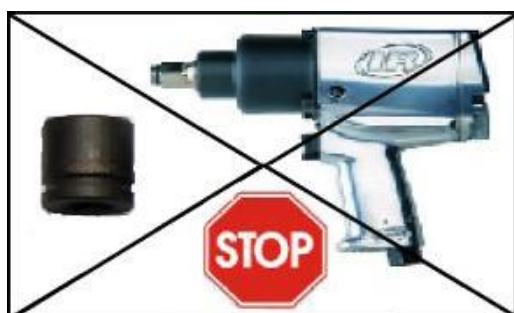
**Wykaz elementów łącznych:**  
**Connecting components:**  
**Список соединительных элементов:**  
**Die Auflistung der Elemente:**

CUSTOM-L1870-05 / CUSTOM-L1870-07

Śruby (szt.) Screws (pcs.) Болты (шт.) Schrauben (st.)	M10x30 – (2) M10x35 – (4) M12x35 – (2) (szpilka – skewer)	Nakrętki (szt.) Nuts (pcs.) Гайки (шт.) Muttern (st.)	M10 – (6) M12 – (2)
Podkładki (szt.) Washers (pcs.) Шайбы (шт.) Unterlegscheiben(st.)	Ø 10 – (12) – XL Ø 10 – (6) – SPR Ø 12 – (2) – XL Ø 12 – (2) – SPR	 <b>17</b> <b>19</b>	

CUSTOM-L1870-08

Śruby (szt.) Screws (pcs.) Болты (шт.) Schrauben (st.)	M6x20 – (4) M10x30 – (2) M10x35 – (4) M12x35 – (2) (szpilka – skewer)	Nakrętki (szt.) Nuts (pcs.) Гайки (шт.) Muttern (st.)	M6 – (4) M10 – (6) M12 – (2)
Podkładki (szt.) Washers (pcs.) Шайбы (шт.) Unterlegscheiben(st.)	Ø 6 – (4) – XL Ø 6 – (4) – SPR Ø 10 – (12) – XL Ø 10 – (6) – SPR Ø 12 – (2) – XL Ø 12 – (2) – SPR	 <b>10</b> <b>17</b> <b>19</b>	



**1 h**

Czas montażu  
Fitting time  
Время монтажа  
Montagezeit

M6 - 7 Nm	M8 - 17 Nm	M10 - 33 Nm	M12 - 57 Nm
-----------	------------	-------------	-------------

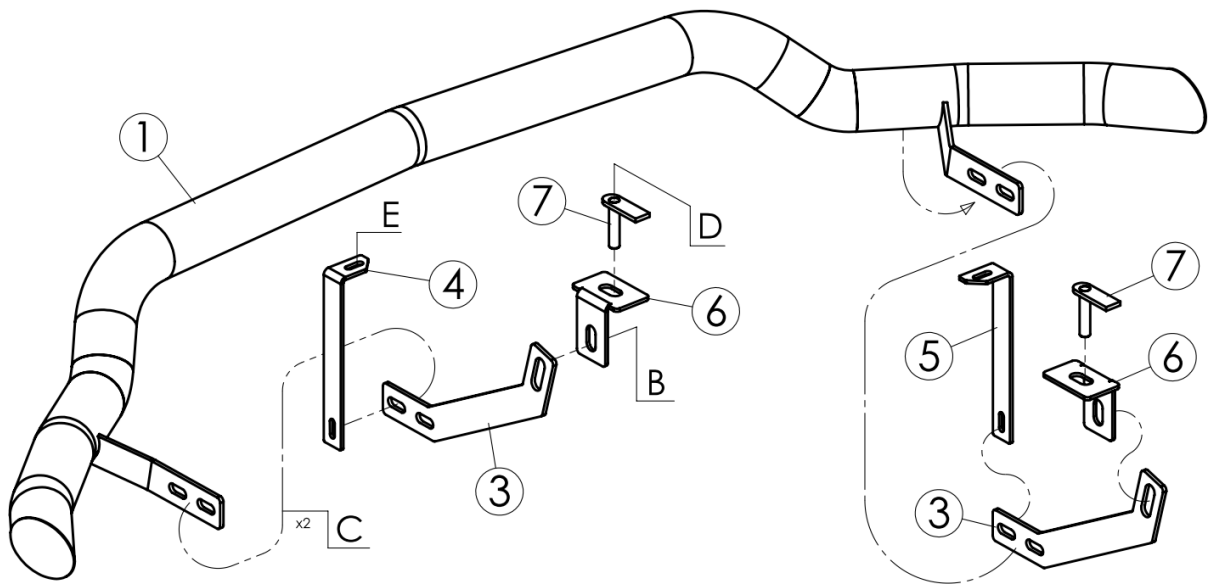
**UWAGA: Folię usunąć dopiero po montażu!**

**ATTENTION: Foil remove after fitting!**

**ВНИМАНИЕ: Целлофан снять только после завершения монтажа!**

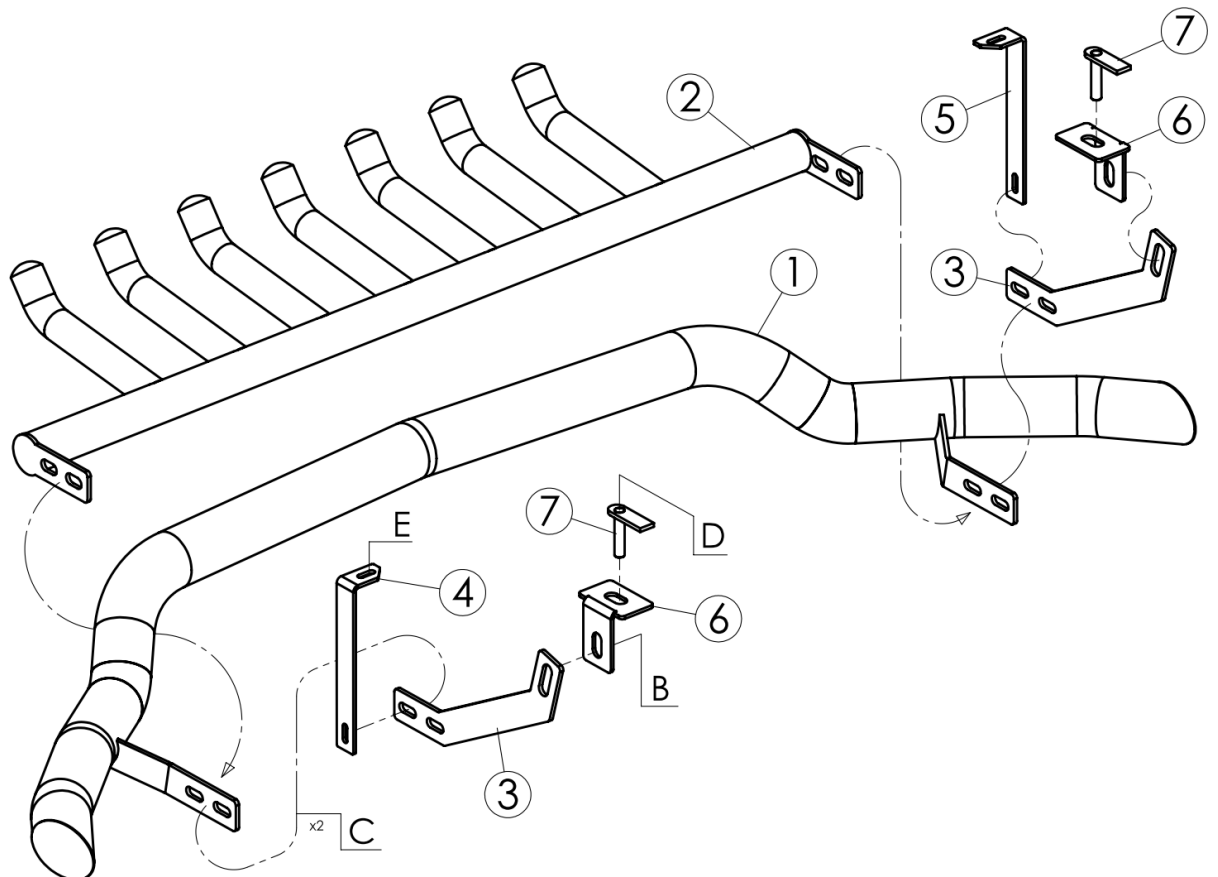
**HINWEIS: Die Folie soll erst nach der Montage entfernt werden!**

**Montaż orurowania / Bullbar fitting / Монтаж защиты / Montage der Schwellerrohre**  
CUSTOM-L1870-05



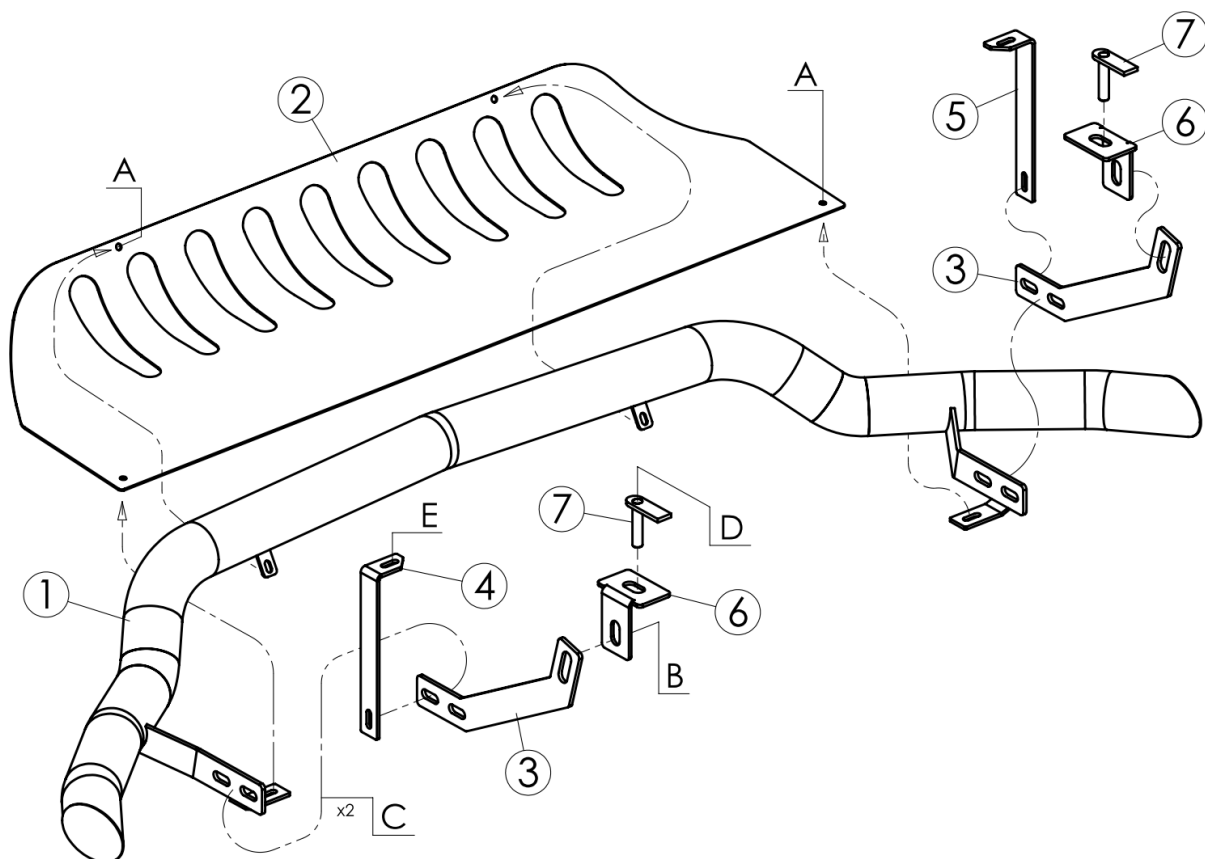
8,6 kg

**Montaż orurowania / Bullbar fitting / Монтаж защиты / Montage der Schwellerrohre**  
CUSTOM-L1870-07



14,2 kg

**Montaż orurowania / Bullbar fitting / Монтаж защиты / Montage der Schwellerrohre**  
**CUSTOM-L1870-08**



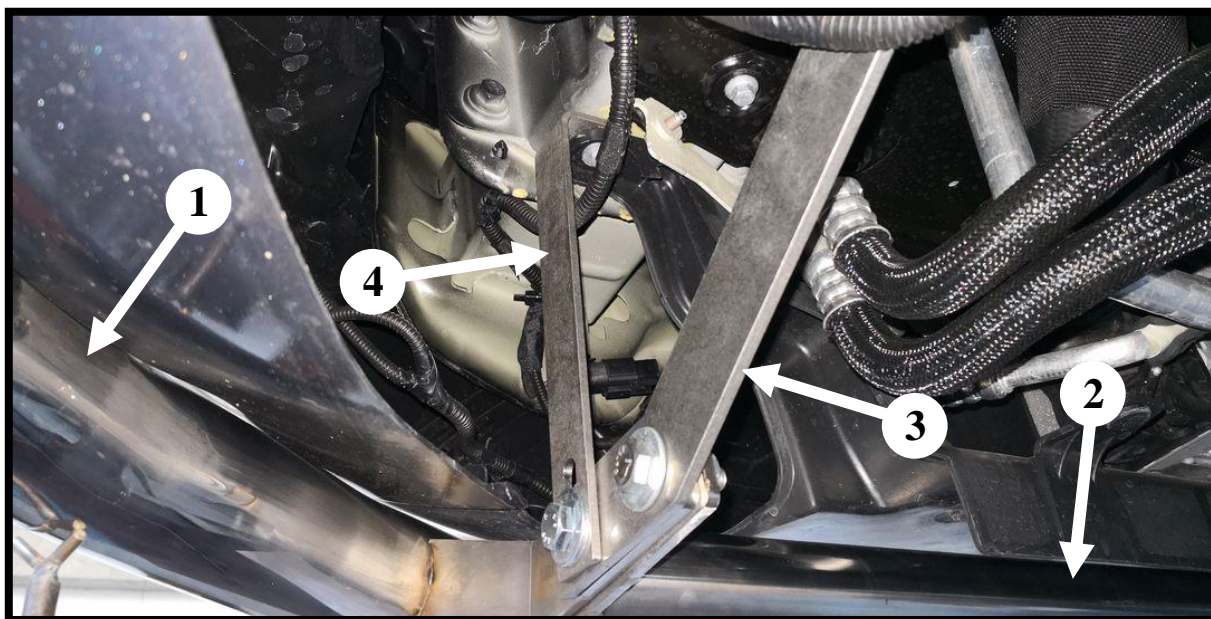
14,1 kg

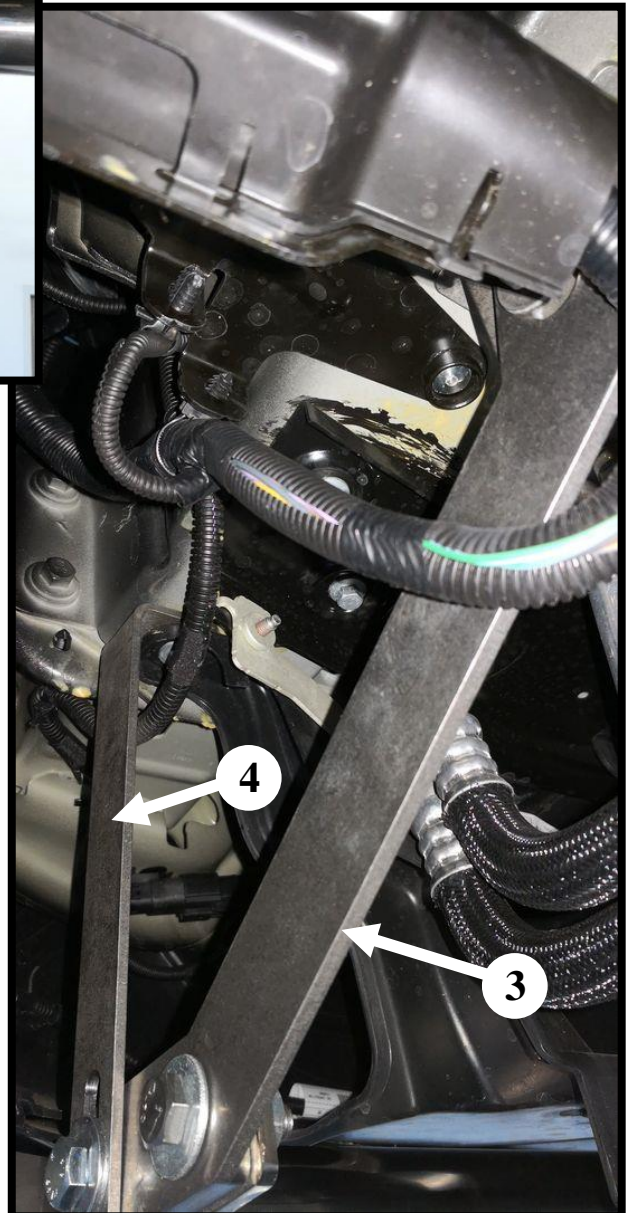
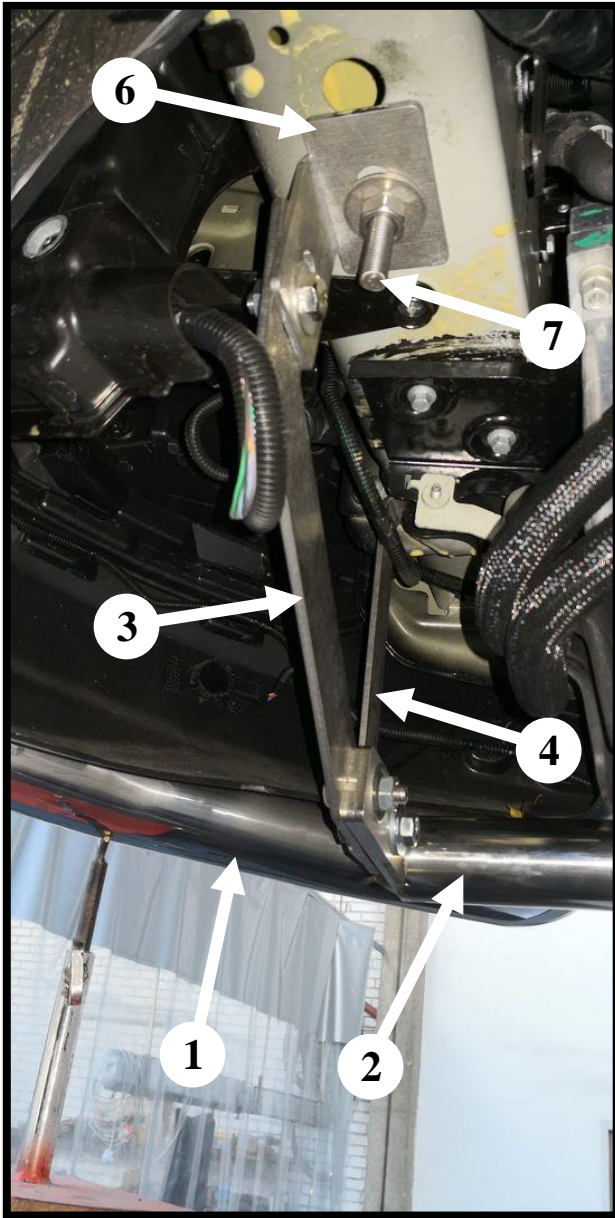
	Śruby (szt.) Screws (pcs.) Болты (шт.) Schrauben (st.)	Podkładki (szt.) Washers (pcs.) Шайбы (шт.) Unterlegscheiben (st.)	Nakrętki (szt.) Nuts (pcs.) Гайки (шт.) Muttern (st.)
<b>A</b>	M6x20	Ø6-XL Ø6-SPR	M6
<b>B</b>	M10x30	Ø10-XL(x2) Ø10-SPR	M10
<b>C</b>	M10x35	Ø10-XL(x2) Ø10-SPR	M10
<b>D</b>	M12x55	Ø12-XL Ø12-SPR	M12
<b>E</b>	-----	-----	-----

**D** – szpilka / skewer / шпилька / Stecknadel

**E** – śruba oryginalna / original screw / болт штатный / Original Schraube

*Lewa część orurowania / Left attachments / Левая часть защиты  
/Linke Seite des Frontschutzbügels*





*Prawa część orurowania / Right attachments / Правая часть защиты / Rechte Seite des Frontschutzbügels*

