



# TOYOTA HIGHLANDER 2021-



## INSTRUKCJA MONTAŻU

(Orurowania przednie rozłożyste)

## FITTING INSTRUCTION

(Extensive front bullbar)

## Инструкция монтажа

(кенгурин широкий)

## MONTAGEANLEITUNG

(Frontschutzbügel)

HIGH-L2170-05

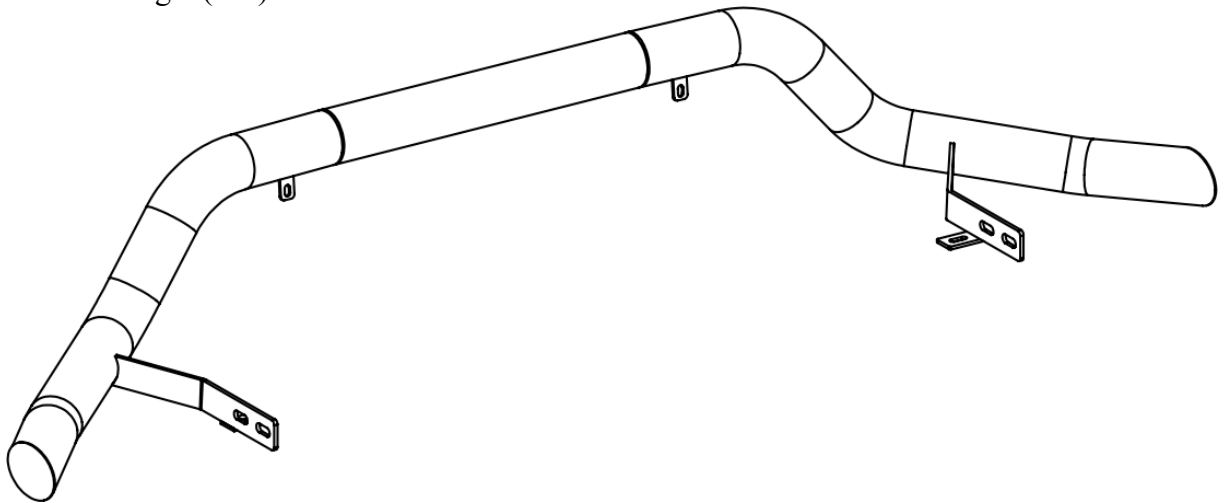
HIGH-L2170-08



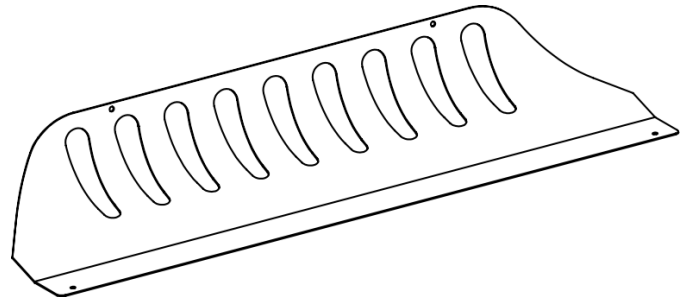
Orurowania z homologacją „e”  
Bullbar with homologation „e”  
Тюнинг с омологацией „e”  
Frontschutzbügel mit „e“- Prüfzeichen

**Wykaz elementów orurowania:**  
**Specification of full assembly:**  
**Список элементов тюнинга:**  
**Liste der Elemente:**

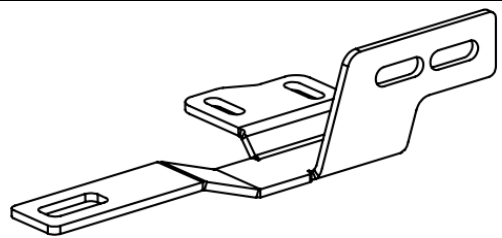
- 1.** Rura przednia (szt. 1)  
Bullbar (1 pc.)  
Передняя дуга (шт.1)  
Frontbügel (st.1)



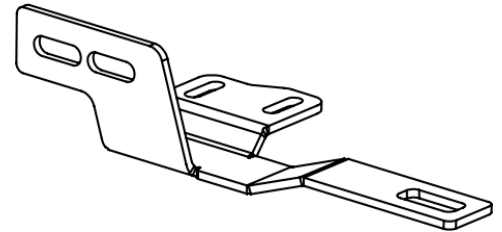
- 2.** Płacha dolna (szt. 1)  
Lower metal plate (1 pc.)  
Защита картера (шт.1)  
Unterfahrschutz (st.1)



- 3.** Zamocowanie dolne lewe (szt. 1)  
Lower left attachment (1 pc.)  
Крепление нижнее левое (шт.1)  
Montage unten links (st.1)




- 4.** Zamocowanie dolne prawe (szt. 1)  
Lower right attachment (1 pc.)  
Крепление нижнее правое (шт.1)  
Montage unten rechts (st.1)




**Wykaz elementów łącznych / Connecting components:**  
**Список соединительных элементов / Die Auflistung der Elemente:**

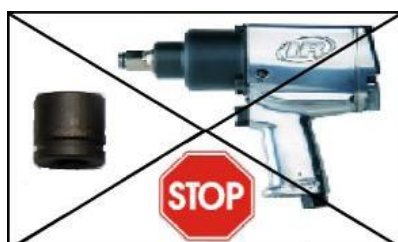
**HIGH-L2170-05**

Śruby (szt.) Screws (pcs.) Болты (шт.) Schrauben (st.)	M8x25 – (4) M10x35 – (4)	Nakrętki (szt.) Nuts (pcs.) Гайки (шт.) Muttern (st.)	M10 – (4)
Podkładki (szt.) Washers (pcs.) Шайбы (шт.) Unterlegscheiben(st.)	Ø8 – (4) – XL Ø8 – (4) – SPR Ø10 – (8) – XL Ø10 – (4) – SPR	 <b>13</b> <b>17</b>	

**HIGH-L2170-08**

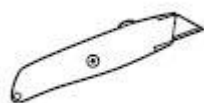
Śruby (szt.) Screws (pcs.) Болты (шт.) Schrauben (st.)	M6x20 – (4) M8x25 – (4) M10x35 – (4)	Nakrętki (szt.) Nuts (pcs.) Гайки (шт.) Muttern (st.)	M6 – (4) M10 – (4)
Podkładki (szt.) Washers (pcs.) Шайбы (шт.) Unterlegscheiben(st.)	Ø6 – (4) – XL Ø6 – (4) – SPR Ø8 – (4) – XL Ø8 – (4) – SPR Ø10 – (8) – XL Ø10 – (4) – SPR	 <b>10</b> <b>13</b> <b>17</b>	

<b>M6 - 7 Nm</b>	<b>M8 - 17 Nm</b>	<b>M10 - 33 Nm</b>	<b>M12 - 57 Nm</b>
------------------	-------------------	--------------------	--------------------



Czas montażu  
Fitting time  
Время монтажа  
Montagezeit

**1 h**



Gdy podczas montażu powstają kolizję względem mocowań montażowych danego asortymentu, należy dostosować plastiki i osłony względem wytycznych w instrukcji.

*When a collision arises in the assembly area relative to the assembly fasteners of a given range, plastics must be adapted and covers against the guidelines in the instructions.*

**W przypadku stykania się elementów montażowych z zewnętrzną powłoką lakierniczą należy:**

- sprawdzić rodzaj wersji i model samochodu przypisanego do danej instrukcji
- należy sprawdzić prawidłowość elementów względem instrukcji
- po uwzględnieniu powyższych, jak występują problemy skontaktować się bezpośrednio z producentem

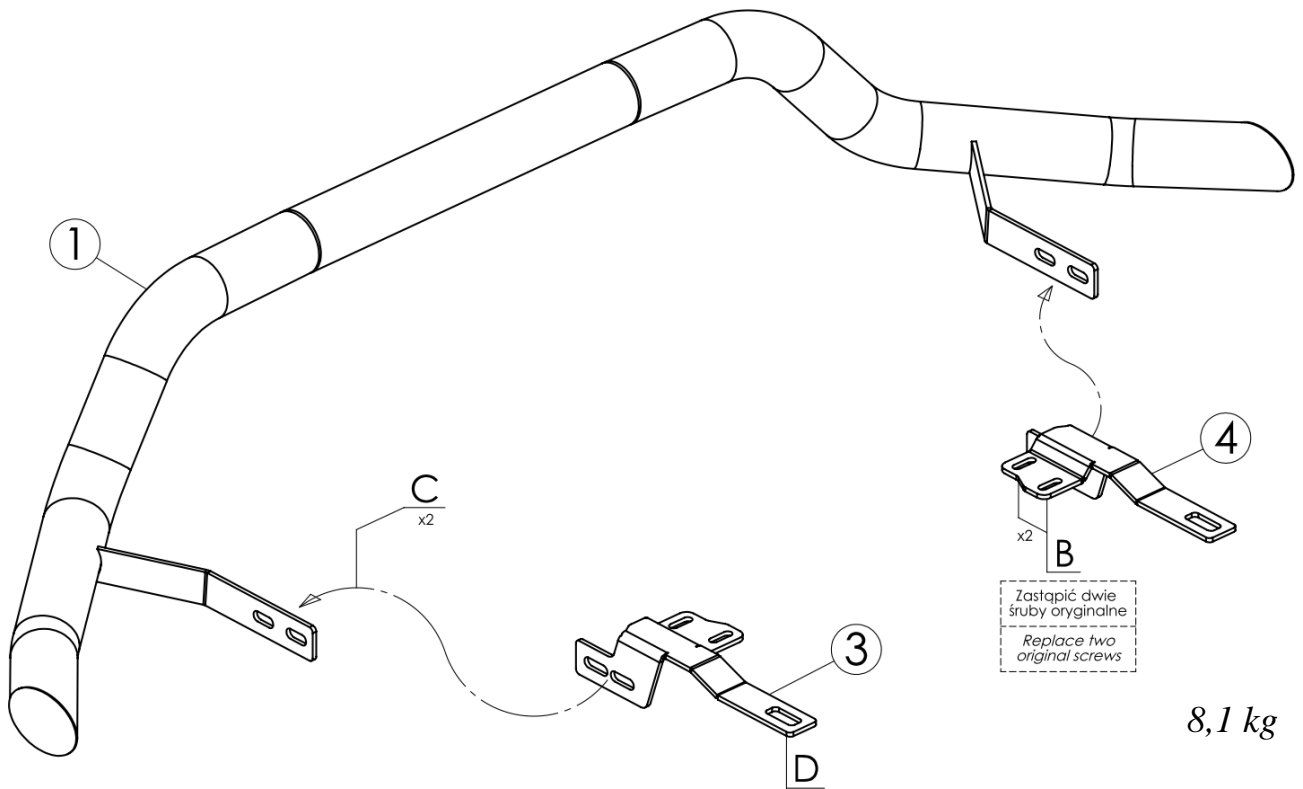
**UWAGA: Folię usunąć dopiero po montażu!**

**ATTENTION: Foil remove after fitting!**

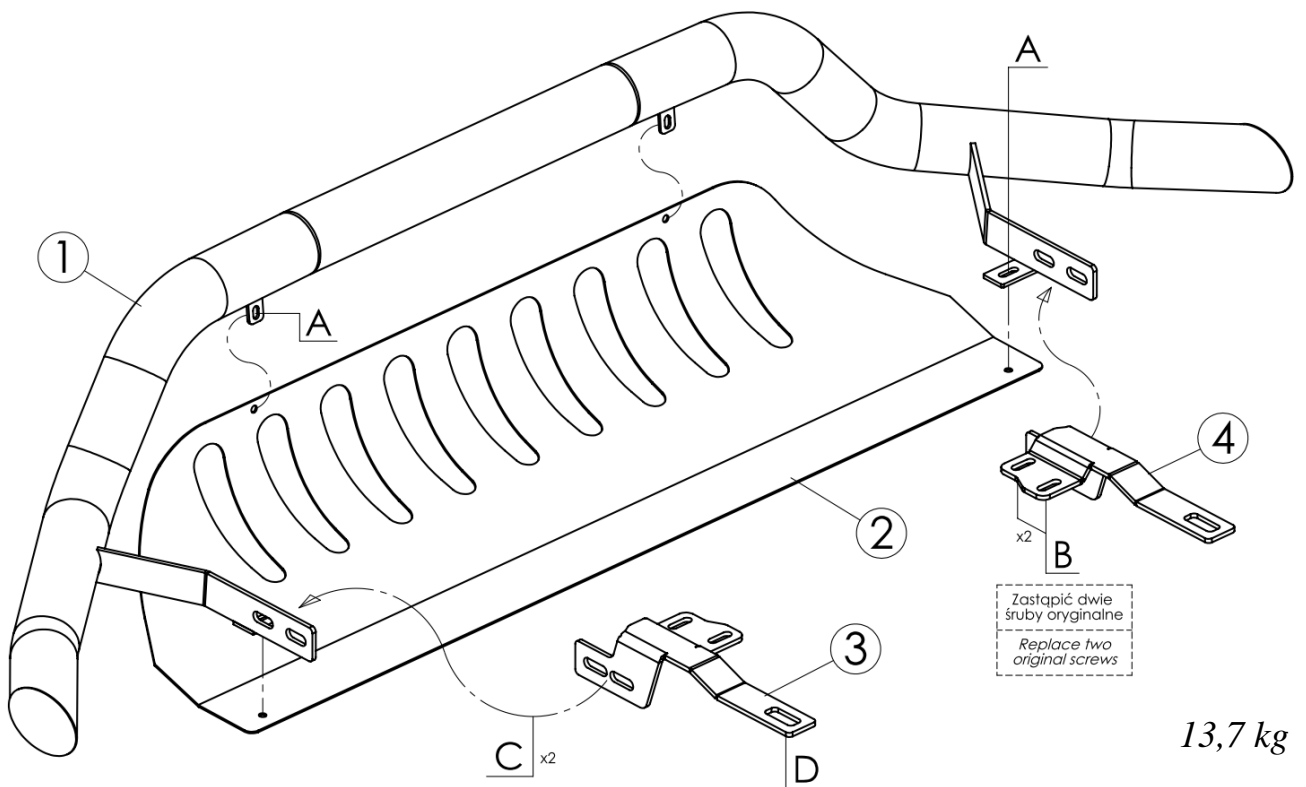
**ВНИМАНИЕ: Целлофан снять только после завершения монтажа!**

**HINWEIS: Die Folie soll erst nach der Montage entfernt werden!**

**Montaż orurowania / Bullbar fitting / Монтаж защиты / Montage der Schwellerrohre**  
**HIGH-L2170-05**



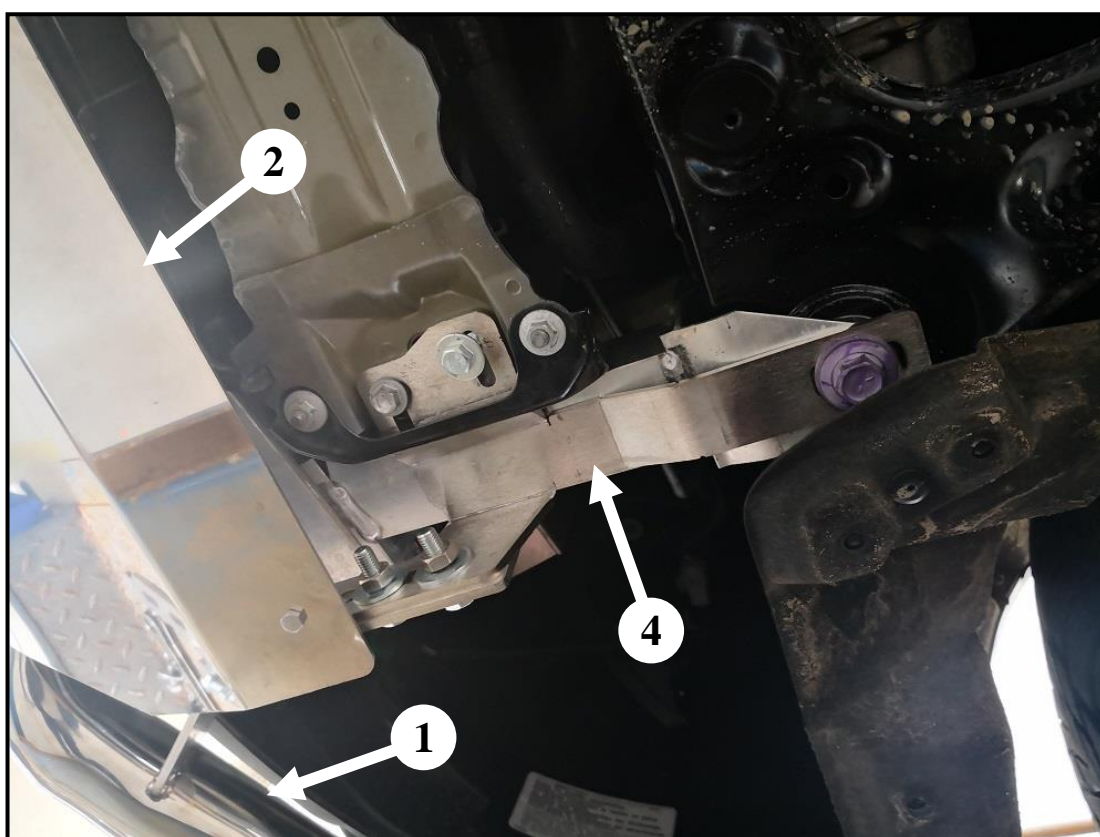
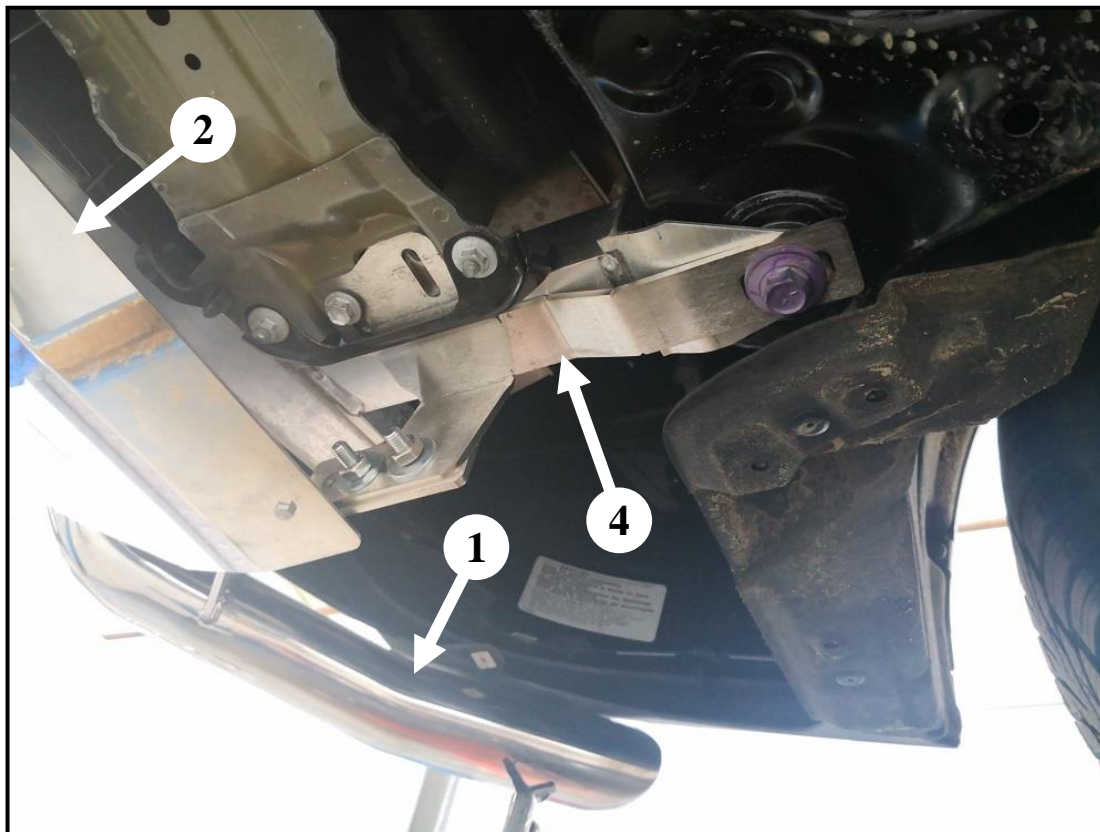
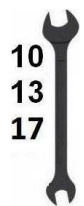
**Montaż orurowania / Bullbar fitting / Монтаж защиты / Montage der Schwellerrohre**  
**HIGH-L2170-08**



	Śruby (szt.) Screws (pcs.) Болты (шт.) Schrauben (st.)	Podkładki (szt.) Washers (pcs.) Шайбы (шт.) Unterlegscheiben (st.)	Nakrętki (szt.) Nuts (pcs.) Гайки (шт.) Muttern (st.)
<b>A</b>	<i>M6x20</i>	<i>Ø6-SPR Ø6-XL</i>	<i>M6</i>
<b>B</b>	<i>M8x25</i>	<i>Ø8-SPR Ø8-XL</i>	-----
<b>C</b>	<i>M10x35</i>	<i>Ø10-XL(x2) Ø10-SPR</i>	<i>M10</i>
<b>D</b>	<i>Oryginalna original</i>	-----	-----

**D** – śruba oryginalna / original screw / болт штатный / Original Schraube

*Prawa dolna część osiowania / Lower right attachments / Правая, нижняя часть защиты / Rechte, untere Seite des Frontschutzbügels*





*Lewa dolna część orurowania / Left, lower attachments / Левая, нижняя часть защиты / Linke, untere Seite des Frontschutzbügels*

